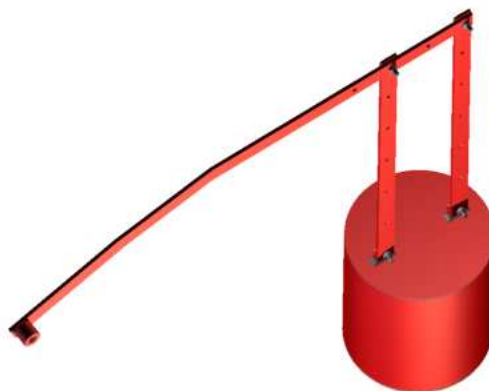
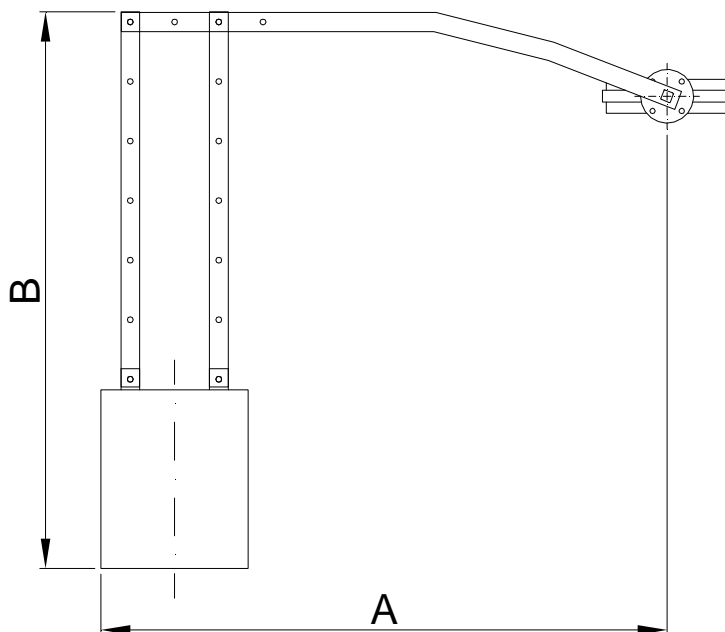


Acionamento tipo Boia para Válvula



Acionamento tipo boia, permite o acionamento da válvula através do nível do fluido. Fabricada em Aço Carbono com pintura Standard INTERATIVA ou Aço Inoxidável.

Dimensional



* Para DN-14" a 24", consultar INTERATIVA.

Bitola	A	B
1.½" a 6"	955	1100
8" a 12"	930	1050